



Koyama Medical and Welfare Group

湖山医療福祉グループ



社会福祉法人

平成会

〒969-6254

福島県大沼郡会津美里町荻窪字上野186番1

TEL 0242-54-4700

E-mail lien-misato@syafuku-heiseikai.com

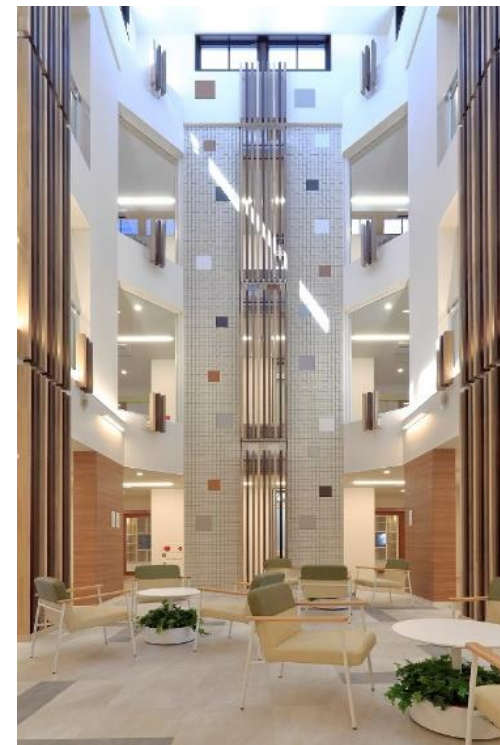
社会福祉法人平成会 (本部:福島県大沼郡会津美里町)

【基本理念:自らが受けたいと思う医療と福祉の創造】

当法人は、「自らが受けたいと思う医療と福祉の創造」を理念に、平成28年12月、医療法人社団平成会に隣接して設立しました。在宅生活の継続を支援するリハビリを中心とした介護老人保健施設グリーンケアハイツに、要介護度の高い方が終身の住まいとして入居可能な特別養護老人ホームリアンヴェール美里を併設することで、地域に暮らす高齢者の皆様が、住み慣れた町で生涯に渡り安心して暮らしを続けられる福祉サービスを提供します。

※施設名は、仏語で地域の絆(リアン)を育む緑の里(ヴェール)を意味します。

さらに全国20都道府県・33法人・職員総数1万2千名超の湖山医療福祉グループを形成しています。 <http://koyama-gr.com/>



【企業情報】

- 企業名:社会福祉法人平成会 / ■代表者:理事長 湖山 泰成 / ■従業員数:83人
- 設立日:平成28年12月12日 / ■業 種:医療・福祉
- 所在地:福島県大沼郡会津美里町大字荻窪字上野186番1
- TEL : 0242-54-4700 / ■FAX : 0242-54-4701

- ◆募集職種◆ 介護職、栄養士(新卒)
- ◆勤務地◆ 福島県大沼郡会津美里町 特別養護老人ホームリアンヴェール美里
- ◆勤務時間◆ 08:30~17:30 他、職種及び事業種別の勤務予定による
- ◆給 与◆ 介護職(新卒)175,000円~
栄養士(新卒)170,000円~
- ◆福利厚生◆ 社会保険完備(健康・厚生年金・雇用労災)、
退職金(確定拠出年金)、財形貯蓄、慶弔給付金、育児介護休業制、職員互助会 他

APPEAL POINT. 笑顔の中で生き活きと暮らせる「こやまケア」

お客様やご家族様が常に満足してご利用していただけますよう、サービス提供側の私たちが常に追い求めているケアを「こやまケア」と称しています。

医療福祉の専門領域とは言え、介護の本質はサービス業であり、基本は接遇マナーやコミュニケーション力にあります。当法人では、研修や研究会、職員意識調査、推進委員会、お客様アンケートを通じて、「介護」とは何か?本当に大切にすべきものを行動指針に示し、職員の意識向上に努めています。集団的な処遇を廃し、お客様お一人おひとりに寄り添い、生きる希望や喜び、笑顔と共に生き活きと暮らせるケア(個別ケア)を目標とします。

サービス品質の向上を目指し、より多くの **介護福祉士** を創出していく



国家資格取得支援事業の開始

- ◆受講費用は全額法人が負担
- 福島県会津教室 定員18名

お問い合わせ



社会福祉法人

平成会 採用担当

〒969-6254 福島県大沼郡会津美里町荻窪字上野186番1
TEL 0242-54-4700
E-mail lien-misato@syafuku-heiseikai.com

